

# Schlaufe ab?



Anscheinend ist dies kein Einzelfall wie man auf <http://www.mbslk.de/> nachlesen kann. Aber zum Glück ist die Reparatur einfach und schnell erledigt! Die Schlaufe war bei mir nicht defekt oder gerissen sondern einfach nur von ihrer Halterung gerutscht. Diese Anleitung wurde bei der Reparatur bei einem SLK R170 Facelift erstellt.

Zur Reparatur braucht Ihr:

- ca. 20 Minuten Zeit, die obligatorische Tasse Kaffee wird also nicht wirklich kalt :-)
- Einen Torx-Schraubendreher Grösse 8
- Einen mittelgrossen Kreuzschlitzschraubendreher
- Einen 8'er Maul- oder Ringschlüssel

Mit freundlichen Grüßen an die **MBSLK** Community, Arndt van der Molen.

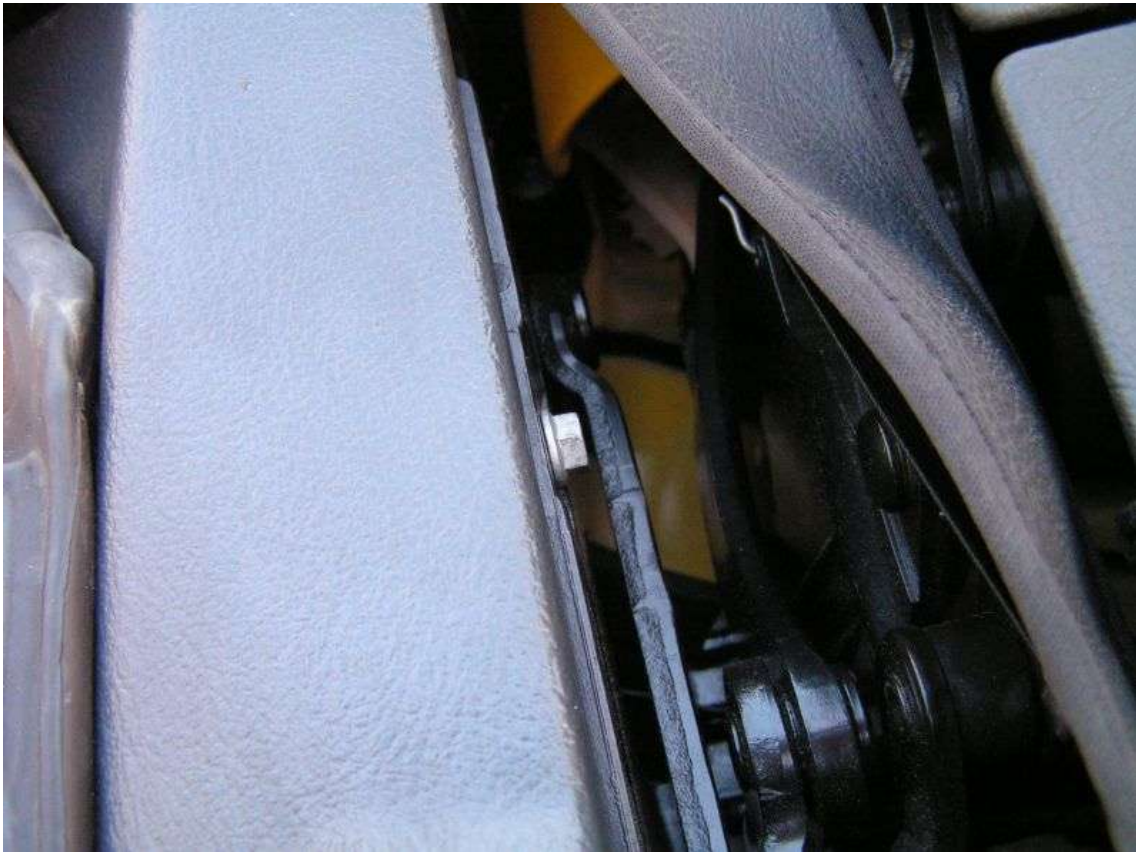
Los gehts, bei vollkommen geöffnetem Dach, mit der Abdeckung unterhalb der Gurtführung:  
Alle drei Torx-Schrauben lösen und das Teil abnehmen.



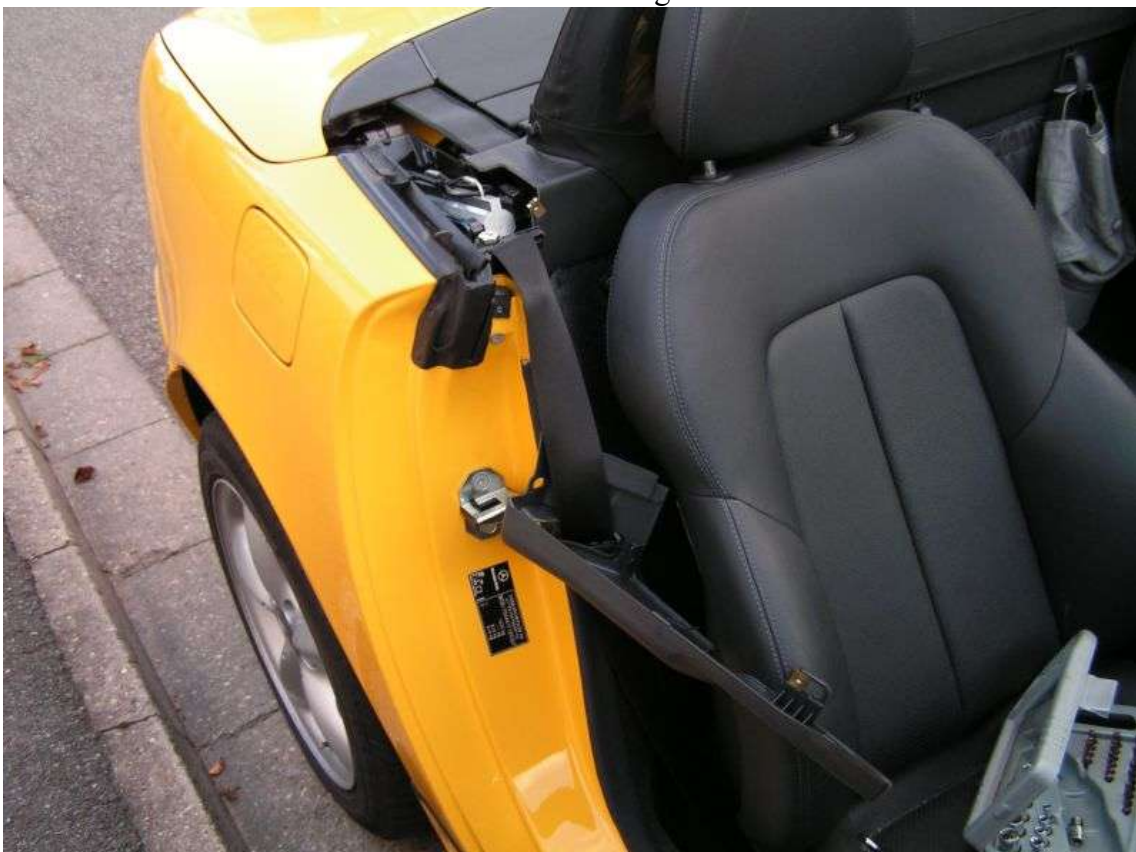
Nun muss die Kreuzschlitzschraube entfernt werden:



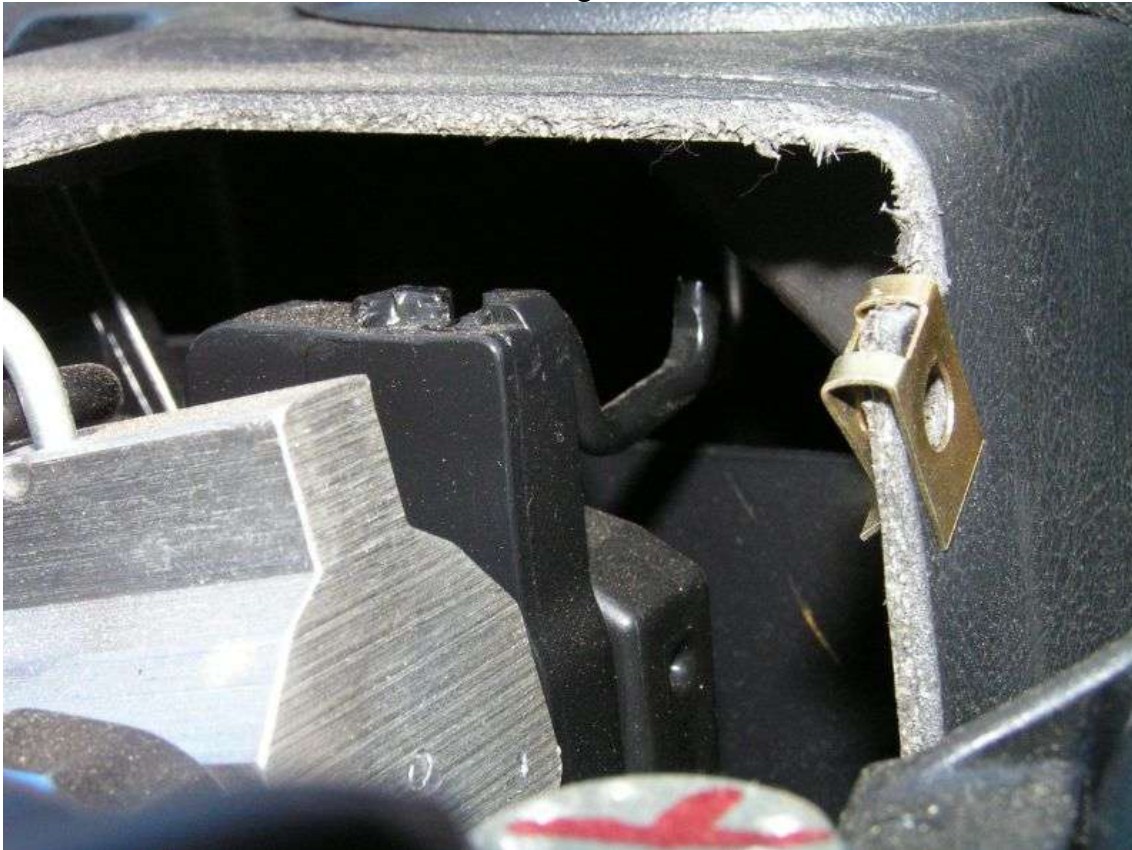
Als nächstes muss die 8'er Schraube, die man von oben im Schlitz sieht, entfernt werden. Da die Schlaufe ja ab ist, geht das richtig leicht.



Nun kann die Abdeckung abgenommen werden. Dazu zuerst in Fahrtrichtung ziehen, so um die ca. 7 cm, und erst dann nach oben. Der Gurt bleibt dabei eingefädelt.



Dies ist der Haken auf den die Schlaufe wieder eingefädelt werden muss:



Es geht ganz einfach mit einem langen Schraubendreher, der in den Gummizug gesteckt wird, und dann unter viel Spannung über den Haken wieder einhängen. Evtl. mit einer Spitzzange zusätzlich einen Teil des Gummizugs greifen um ihn damit über den Haken zu ziehen. Geht aber auch ohne wenn man den Gummizug kräftig spannt bevor man versucht einzufädeln...



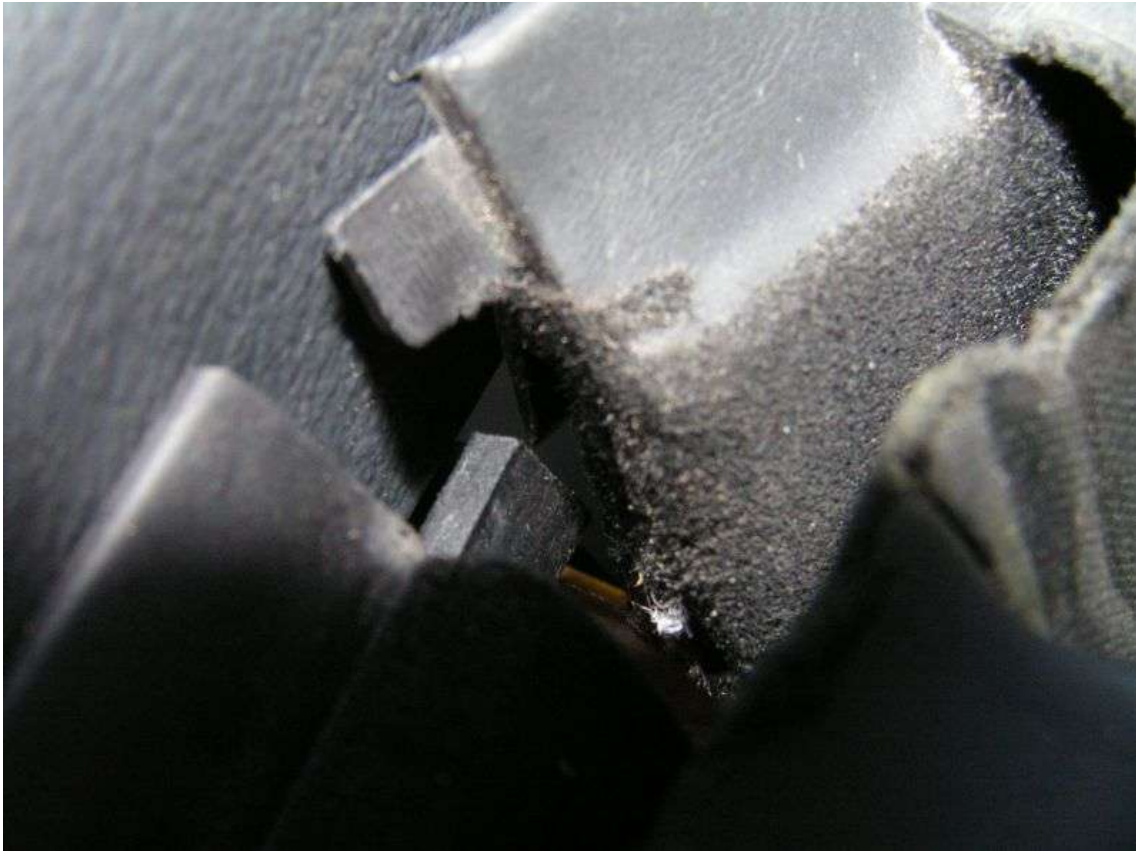
Fertig wieder eingehängt siehts dann so aus:



Beim Wiedereinsetzen der Abdeckung darauf achten das man mit diesem Haken wieder unter die "Heck-"Ablage greift. Deshalb zuerst zuweit vorne aufsetzen und dann nach hinten schieben. Nun die 8'er Schraube wieder rein. Dazu das Mutter-Gegenstück mit dem Schraubendreher wieder in die richtige Position schieben. Vor dem Festschrauben auf die richtige Höhe der Abdeckung achten!



Falls beim Abbauen ausversehen das Fenstergummi an der Türecke rausgerutscht ist, auch dort bei zwei Stellen auf das korrekte "Hinterschieben" achten. Oben die offensichtliche Lasche und ein Zentimeter drunter nochmal die Nut der Ecke hinter die Feder des feststehenden Teils schieben...



Weiterer Zusammenbau in umgekehrter Reihenfolge wie oben beschrieben.

Fertig, die Schlaufe ist wieder dran!